

La randonnée pédestre en congrès national à Tautavel

Les P.-O. sont un paradis pour les randonneurs et 4 200 pratiquants sont licenciés au comité en charge des 2 000 km de sentiers qui les sillonnent. La fédération a choisi le département pour son congrès national.

Il y a les fanas de la montagne qui arpentent les sentiers escarpés, qui tutoient les hautes altitudes et qui ne se refusent pas à utiliser des cordes et des équipements spéciaux pour progresser. Ce sont les amateurs de trek. Puis il y a ceux qui sillonnent les chemins, moins engagés, ce sont les randonneurs. Dans le département, le comité en recense 4 200 qui pratiquent leur sport dans les 61 associations départementales. « Nous pouvons parler de sport pour la randonnée pédestre, estime Marcel Martinez le président du comité départemental, sauf que chez nous la notion de compétition n'est pas présente. »

Assemblée générale et congrès

Les 27, 28 et 29 mars prochain tous les clubs de randonnée de France seront représentés à Tautavel pour le congrès et l'assemblée générale nationale. C'est la première fois que le département accueille cette grosse organisation qui devrait rassembler pas moins de 400 personnes sur 3 jours. « Outre le côté purement administratif qui concerne la fédération nationale, poursuit Marcel Martinez, nous aurons aussi des ateliers sur les nouvelles pratiques,

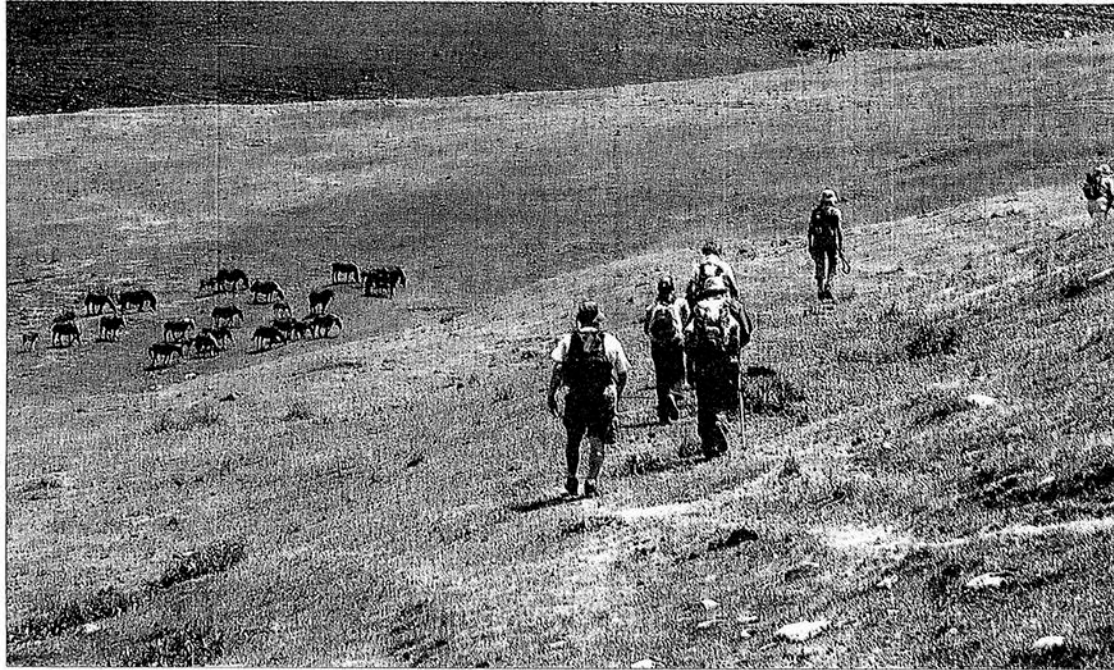
comme la marche nordique, la marche aquatique côtière, ou les randos santé. Nous évoquerons aussi les retours d'expérience concernant la numérisation des fiches et des topo-guides, domaine dans lequel nous sommes pilotes dans le département. »

Randos sur le Net

Cette numérisation consiste à mettre en ligne les circuits avec les données GPS, et tous les détails du parcours. A ce jour 13 randonnées ont été numérisées et sont disponibles sur Internet ou sur les smartphones à partir des QR code que l'on trouve au départ des sentiers. « Nous travaillons de concert avec le conseil général, poursuit le président du comité départemental, nous avons avec le département des conventions qui permettent d'entretenir et de baliser les circuits. A ce jour dans les Pyrénées-Orientales nous comptons 2 000 km de randonnées balisées et entretenues par une centaine de bénévoles baliseurs de la fédération. »

Adhérer, la tranquillité en prime

Si le département s'implique tant dans le domaine de la randonnée pédestre c'est qu'elle est un vecteur important du tourisme et donc de



La randonnée est un sport que l'on peut pratiquer en individuel ou mieux au sein d'associations.

l'économie. Si les sentiers de randonnée sont comme un immense stade ouvert à tous gratuitement, l'adhésion à la Fédération n'est pas inutile. Une assurance est incluse dans la cotisation (entre 22 et 28 euros annuels), elle est valable pour toute la France et même l'étranger avec rapatriement éventuel en cas de grave pépin sur une randonnée.

Denis Dupont

Suric@te, le réseau d'alerte et de veille des sentiers

Depuis le début de l'année, tous les utilisateurs des sentiers, qu'ils soient randonneurs, vététistes, ou qui pratiquent l'équitation peuvent faire remonter au comité les embûches qu'ils trouveraient sur les parcours. Un éboulement, des arbres qui menacent de tomber, un ouvrage d'art en mauvais état le réseau Suric@te est là. Le comité fera ensuite le nécessaire soit directement avec ses bénévoles si les

aménagements ne nécessitent qu'un outillage à main, ou transmettra le message d'alerte aux autorités compétentes (communes, communauté de communes, département...) si les travaux ne sont pas de son propre ressort. « L'implication de tous les pratiquants, pour remonter les anomalies de terrain est un facteur essentiel pour garantir une meilleure qualité de préservation des milieux de randonnée », assure Marcel Martinez.

Tautavel, centre national de la randonnée pédestre

21 Mars 2011
Dossier TAUTAVEL

400 membres des clubs de randonnée français se sont réunis pour leur 44^e congrès national. Tautavel est devenue le temps d'un week-end le centre de la randonnée pédestre.

La randonnée pédestre est une activité sportive plébiscitée et le nombre de ses pratiquants ne cesse d'augmenter. Ce sport, reconnu pour préserver et améliorer le capital santé, est peu onéreux et accessible à tous. Il se décline sous de multiples formes: grande randonnée, marche aquatique côtière, marche nordique, rando douce, marche d'endurance, rando citadine, en groupe ou en solo, pour partir à l'aventure ou simplement pour s'aérer le corps et l'esprit. 400 membres des 3500 clubs de randonnée français, qui comptent 225 000 adhérents, se sont donc réunis pour leur 44^e congrès national autour du thème : *Territoires et identités: la randonnée pédestre, un levier de cohésion sociale pour de nouvelles identités territoriales.*

■ Une organisation sans faille

Le premier jour de cet important rendez-vous était consacré à la tenue de l'assemblée générale de la Fédération française de randonnée couplée. Les débats et ateliers portants sur la randonnée itinérante, les clubs et la fédération, la relation avec les collectivités territoriales, les

ressources humaines actives, l'organisation des structures fédérales et la numérisation des sentiers, ont rythmé le week-end dans diverses salles du village, en présence de nombreux acteurs régionaux et locaux. Des ateliers très suivis et fructueux. La soirée de gala dans la salle polyvalente Jo Maso ajoutait une note festive à ce grand rassemblement, qui le dernier jour était clôturé par un marché aux initiatives. Entre deux réunions ou ateliers, les congressistes se sont informés auprès de nombreux centres de vacances et fournisseurs d'équipement, qui ont présenté leurs produits.

■ Le département : terre de randonnée

Le choix de Tautavel pour cette grande première départementale était amplement justifié par « *l'importance de la logistique du village mise à la disposition des organisateurs par la mairie, la beauté de la vallée du Verdoubert, sa renommée due aux importantes découvertes archéologiques, le dynamisme du comité FFR 66 et du club Trotetavel, que l'on peut féliciter pour leur efficacité* ».

Les congressistes ont pu également profiter de quelques escapades avec un program-



► Le Palais des congrès était comble. Maîtriser l'outil informatique pour numériser les sentiers était au cœur d'un des ateliers studieux proposés.

me de randonnées à la journée ou demi-journée, pour découvrir Tautavel et ses environs, parmi les 2000 km d'itinéraires balisés, homologués et labellisés du département. Avec 61 clubs, 4200 licenciés et 120 « baliseurs » officiels, le comité des P.-O, dirigé par Marcel Martinez se place en 1^{er} position dans la région Languedoc-Roussillon et 2^e au niveau national au prorata des habitants.

Yves Castres

